

**CONGRESO INTERNACIONAL
MUJERES SEFARDÍES
LECTORAS Y ESCRITORAS (SIGLOS XIX-XXI)
Madrid, 17-19 octubre 2012**

Proyecto de I+D FFI2009-07026 "Los sefardíes ante sí mismos y sus relaciones con España"

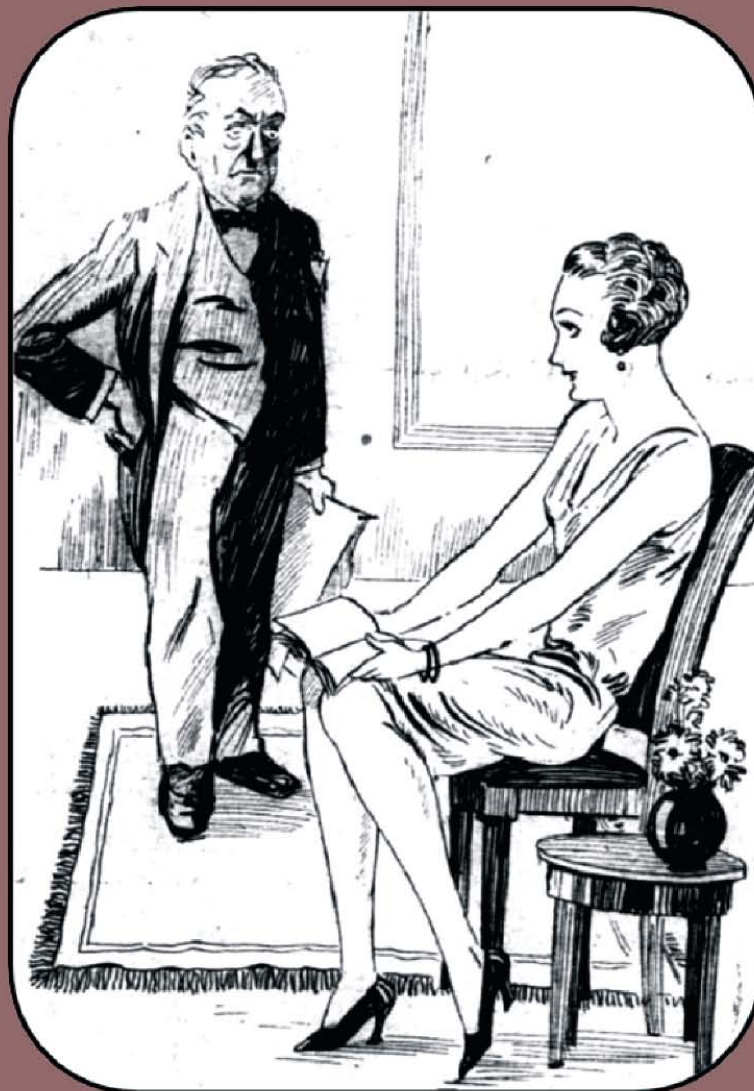


Ilustración del periódico sefardí El Juguetón (Estambul, 24-5-1928)

**Centro de Ciencias Humanas y Sociales del CSIC
c/ Albasanz 26-28, 28037 Madrid**

Contacto: elisa.martin@cchs.csic.es, teresa.madrid@cchs.csic.es

MADRID, 17-19 Octubre 2012

En este congreso internacional, organizado por el grupo del proyecto de investigación *Los sefardíes ante sí mismos y sus relaciones con España* del Consejo Superior de Investigaciones Científicas-CSIC, participarán cerca de una treintena de especialistas, procedentes de ocho países.

Temática y objetivos: las mujeres sefardíes, que habían estado tradicionalmente apartadas del espacio público y del mundo de la cultura escrita, van ganando posiciones en estos ámbitos a partir del siglo XIX, gracias a los cambios que se producen en el seno de las comunidades: cambios educativos y mayor grado de alfabetización, nuevas ideas acerca del papel de las mujeres, apertura de los sefardíes a las sociedades de los países donde residían, asunción de los cambios culturales que se estaban produciendo en Europa occidental. Todo ello dio lugar a un proceso en el que las mujeres, poco a poco, ganaron visibilidad en la sociedad y se incorporaron al mundo de la cultura escrita.

Algunos de los temas que se tratarán en el congreso son los modelos que se ofrecen a las mujeres en la literatura religiosa rabínica, el acceso a la educación y la consecuente formación de un público lector femenino, las mujeres en la prensa periódica sefardí de los siglos XIX y XX (como destinatarias y como colaboradoras), la literatura escrita en judeoespañol por mujeres desde el siglo XIX hasta la actualidad, las autobiografías y libros de memorias escritos por mujeres sefardíes y el papel de la oralidad en la cultura de las mujeres y en su transmisión.

Sede: el congreso tendrá lugar en el Centro de Ciencias Humanas y Sociales del CSIC (calle Albasanz 26-28, Madrid), del 17 al 19 de octubre de 2012.

Patrocinios: cuenta con el patrocinio del Ministerio de Economía y Competitividad (proyecto de I+D FFI2009-07026), del Instituto de Lengua, Literatura y Antropología del CSIC y de la Asociación GENET.

Quienes deseen asistir (con derecho a certificado) deberán:

1) Ingresar, antes del día 6 de octubre de 2012, la cantidad de 35 € en la siguiente cuenta corriente del CSIC, indicando como concepto "Congreso mujeres sefardíes"

NÚMERO DE CUENTA: 0049 5134 35 2317224221

IBAN: ES88 0049 5134 35 2317224221

SWIFT: BSCHEMMXXX

2) Enviar copia del resguardo de ingreso, junto con el boletín de inscripción cumplimentado, a teresa.madrid@cchs.csic.es, antes del 6 de octubre.

La cuota de inscripción incluye: materiales del congreso, comidas de mediodía el 17 y 18 de octubre y pausas-café.

BOLETÍN DE INSCRIPCIÓN

CONGRESO INTERNACIONAL "MUJERES SEFARDÍES LECTORAS Y ESCRITORAS (SIGLOS XIX AL XXI)"
(Madrid, 17-19 octubre 2012)

APELLIDOS, NOMBRE (tal como desee que figure en el certificado de asistencia):

D.N.I. O PASAPORTE:

NACIONALIDAD:

INSTITUCIÓN ACADÉMICA O TITULACIÓN:

PERSONAL DEL CSIC: SI NO

EMAIL DE CONTACTO:

TELÉFONO DE CONTACTO:

DIRECCIÓN POSTAL: